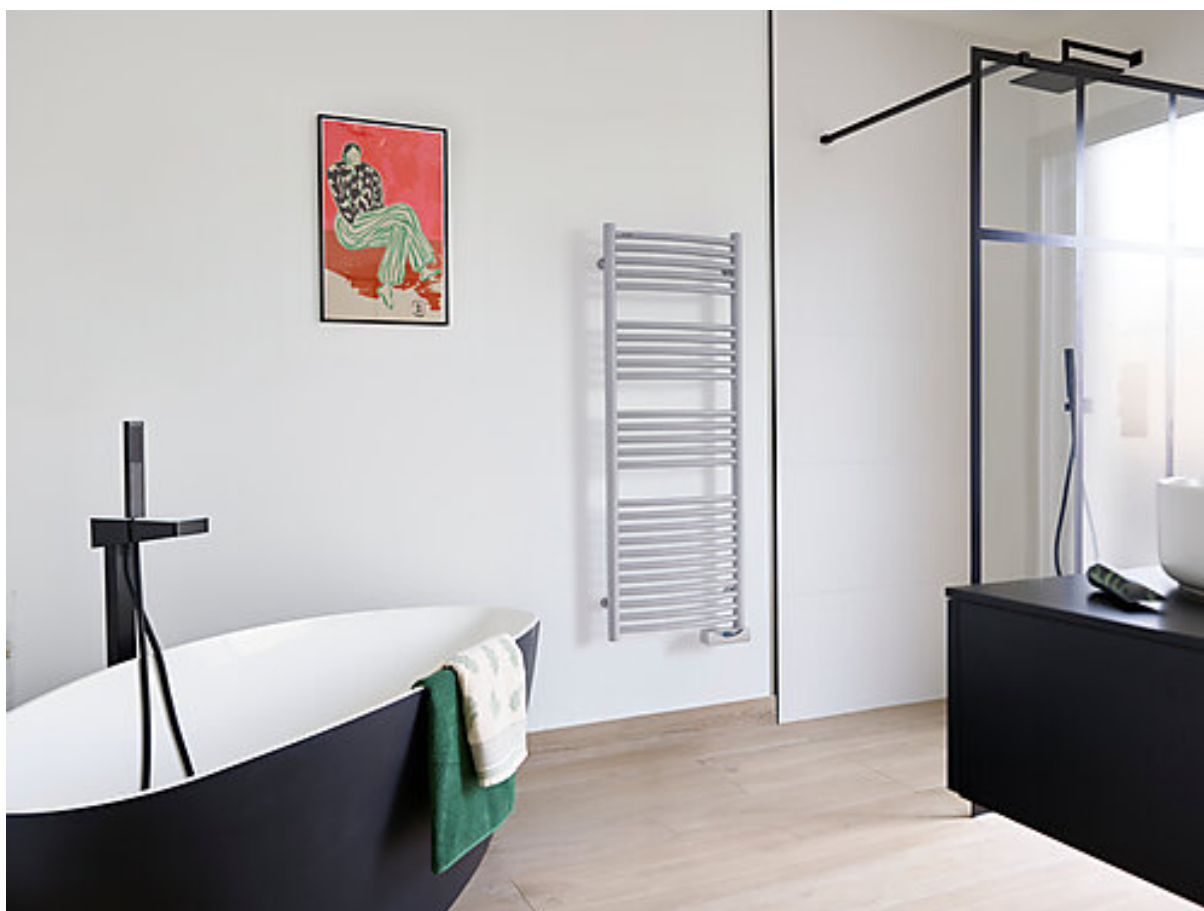


Palma Spa électrique TCL



- + Gamme à prix accessible, avec des éléments cintrés pour faciliter la prise et la pose des serviettes
- + Existe en version chauffage central avec la possibilité de les adapter en version mixte grâce au kit d'adaptation.



Palma Spa électrique TCL



Classe II-IP44-CE

Dimensions (mm)		Poids (Kg)	Puissance Electrique (W)	Teinte de base	Couleurs
L	H			Ref.	
496	996	13.00	500	TCL-050-050-TF	TCL-050-050-TFC
496	1356	17.00	750	TCL-075-050-TF	TCL-075-050-TFC
496	1756	23.00	1000	TCL-100-050-TF	TCL-100-050-TFC

Prix publics indicatifs en Euros/HT

Tous les produits intégrant des composants électriques et électroniques sont assujettis à une éco-contribution.

Saillie au mur : 101 mm

Commentaires descriptif

- Radiateur sèche-serviettes en acier
- Éléments ronds Ø 23 mm horizontaux cintrés
- Collecteurs ronds Ø 38 mm verticaux
- Traitement de surface double protection, anticorrosion, par bains de cataphorèse haute résistance et finition par revêtement en poudre époxy/polyester
- Teinte de base : blanc Traffic White RAL 9016
- Disponible en option dans les 46 couleurs du nuancier Acova
- Equipé d'un boîtier TimerProg intégré en bas du radiateur pour la programmation
- Fluide caloporteur haute performance
- Résistance électrique thermoplongeante à coupe-circuit automatique
- Fabriqué en Union Européenne.

Régulation

- Régulation intégrée (en bas, à droite)
- Thermostat d'ambiance électronique gradué en degré
- Programmation possible par fil pilote 6 ordres
- Fonction "TimerProg" permettant de programmer une montée de température automatique journalière
- Fonction marche forcée/séchage 2h
- Bague d'étalonnage de température pour ajuster parfaitement le thermostat
- Programmation possible par courant porteur Premium System
- Personnalisable via l'application Acovacontrol(gratuite, à télécharger)-Technologie bluetooth:-Contrôle de la température
- Programmation hebdomadaire
- Fonction ouverture/fermeture de fenêtre
- Fonction marche forcée
- Compatible Android et IOS.

