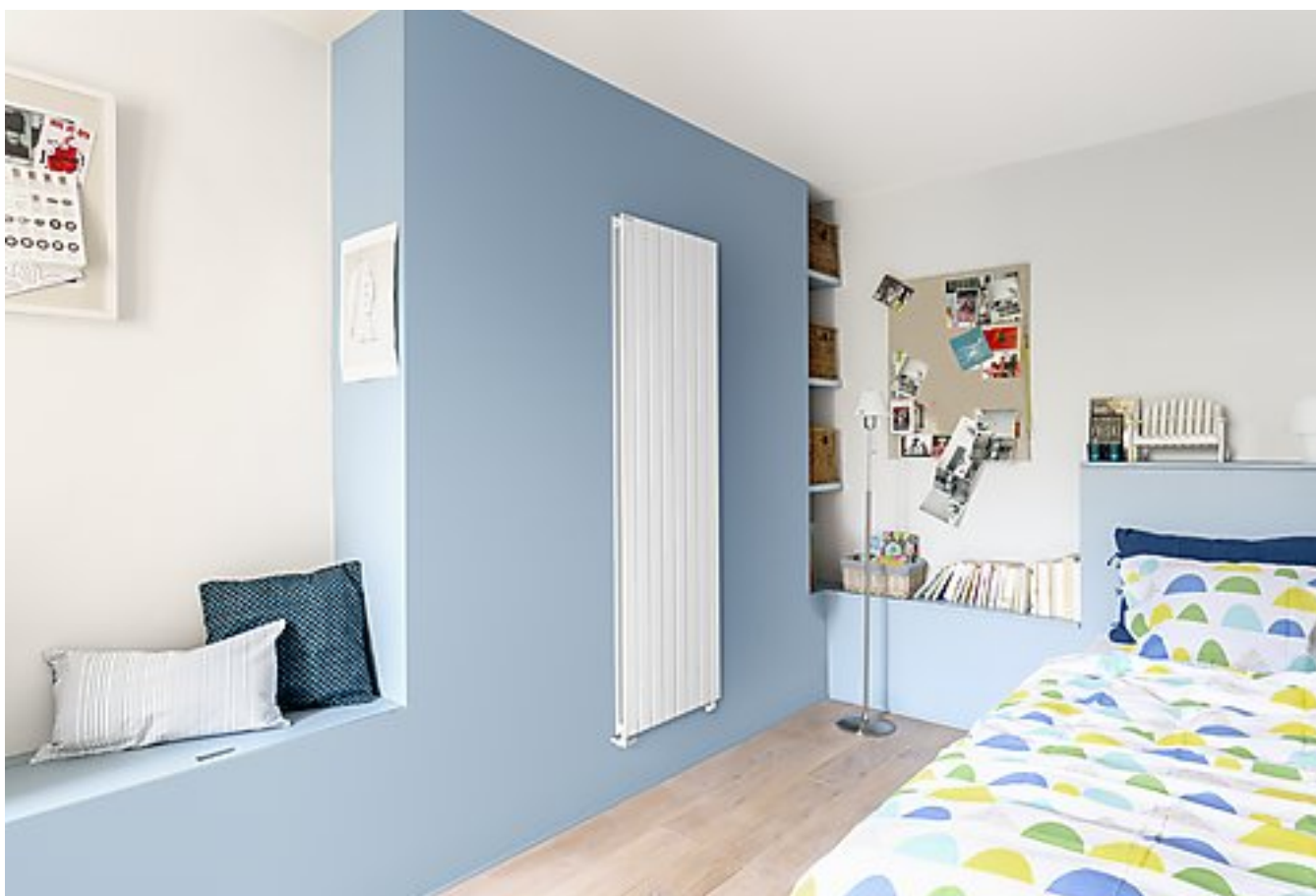


Fassane Prem's vertical double SHXD



- + 24 références disponibles en stock
- + Extra-plat pour une intégration discrète et un « gain de place »
- + Raccordement par 4 manchons dont 2 centrés (SHX-SHXD) pour le neuf et la rénovation
- + Fixations anti décrochage
- + Prix compétitifs.



Fassane Prem's vertical double SHXD

Dimensions (mm)		Puissance (W)		Poids (Kg)	Nbre Elts	Pente	Teinte de base
L	H	ΔT_{30K}	ΔT_{50K}				Ref.
296	2000	471	924	25.60	4	1.320	SHXD-200-029
444	2000	706	1386	38.50	6	1.320	SHXD-200-044
592	2000	942	1848	51.30	8	1.320	SHXD-200-059
740	2000	1177	2310	64.10	10	1.320	SHXD-200-074
888	2000	1401	2772	76.90	12	1.320	SHXD-200-088
1036	2000	1635	3234	89.70	14	1.320	SHXD-200-103

Prix publics indicatifs en Euros/HT

Saillie au mur : 71 mm

Commentaires descriptif

- Radiateur tubulaire décoratif de chauffage central en acier
- Éléments plats verticaux (section 70 x 11), en double épaisseur
- Traitement de surface double protection, anticorrosion, par autophorèse haute résistance et finition par revêtement en poudre époxy/polyester
- Température de service maximale 120°C
- Teinte de base : blanc Traffic White RAL 9016 uniquement
- Pression de service : 4 bars
- Fabriqué en France

Raccordement de base

- - Figure S047. - Alimentation 4 orifices 1/2" par le bas, 2 centrés en entraxe 50 mm et 2 excentrés. - Aller / Retour réversible Gauche / Droite. - Purgeur d'air chromé 1/4" à jet orientable fourni. - 1 bouchon 1/4" et 2 bouchons 1/2" fournis. - Axe manchon de raccordement au mur : 67 mm.