

ARTEMIA

Un design minimaliste parfait pour les intérieurs contemporains

DESIGN & CONFORT

- Une façade lisse d'une extrême finesse avec une finition parfaite.
- Conçu sur une base de radiateur tubulaire, pour un confort thermique parfait.
- Ultra-fin, moins de 8 cm d'épaisseur totale pour une plus grande discrétion.

DURABILITÉ

- Acier de haute qualité protégé par un traitement anticorrosion pour une plus grande résistance dans le temps.
- Peinture longue durée, homogène sur toute la surface du radiateur.



ASTUCES INSTALLATION

- 2 types de raccordement au choix :
 - fixe
 - avec flexibles pour une grande liberté, un gain de temps à l'installation et une facilité d'accès à l'arrière du radiateur pour le nettoyage ou la rénovation.
- Fixation sur charnière (à droite ou à gauche) pour une pose sur tous types de murs.



VXT

PERSONNALISATION



FICHE TECHNIQUE

DESRIPTIF



VXT

- + Radiateur décoratif vertical de chauffage central en acier.
- + Fabriqué à partir d'éléments plats horizontaux (section 70 x 11 mm), collecteurs ronds 38 mm verticaux et façade d'habillage en acier.
- + Système de fixation avec charnière en acier à visser (réversible gauche/droite), dans la teinte du radiateur, avec système anti-soulèvement.
- + Flexibles de raccordement fournis (modèles VXTX).
- + Traitement de surface double protection, anticorrosion, par autophorèse haute résistance et finition par revêtement en poudre époxy/polyester.
- + Température de service 120°C max.
- + Pression de service 4 bars max.
- + Teinte de base : blanc satiné RAL 9216.
- + Disponible, en option, dans les 46 couleurs du nuancier Acova.

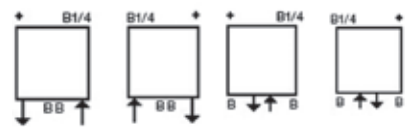
Normes

EN 442 -

RACCORDEMENTS DE BASE

MODÈLE VXT (RACCORDEMENT FIXE, 4 POINTS EN BAS)

- Figure S038
- Alimentation : 4 orifices 1/2" F.
- Purgeur d'air chromé 1/4" à jet orientable fourni.
- 2 bouchons 1/2" et 1 bouchon 1/4" fournis.
- 4 possibilités de raccordement.

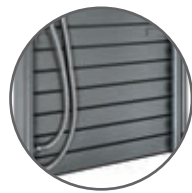


→ : aller
← : retour
B : bouchon 1/2"
B1/4 : bouchon 1/4"

VUE AVANT
ROBINETTERIE
NON FOURNIE

MODÈLE VXTX (RACCORDEMENT AVEC FLEXIBLES)

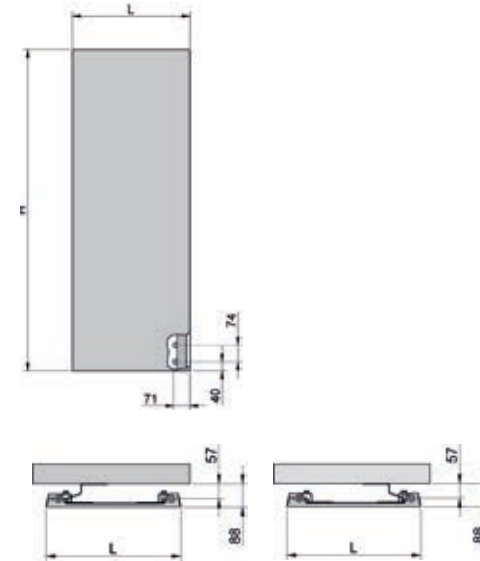
- Figure 6690
- Alimentation : 2 orifices 1/2" M.
- Purgeur d'air chromé 1/4" à jet orientable fourni.
- 2 flexibles de raccordement pour installation de chauffage fournis :
 - Longueur : 1pc x 1000 mm + 1pc x 700 mm
 - Tube et joints d'étanchéité EPDM, tresse inox
 - Rayon de courbure 72 mm min
 - Raccordement côté radiateur Ø 1/2" F et côté robinetterie par écrou Ø 3/4" F (retirer l'écrou 3/4" de la robinetterie)
 - Collier de serrage pour maintien des flexibles
- Multiples possibilités de raccordement.

VUE AVANT
ROBINETTERIE
NON FOURNIE

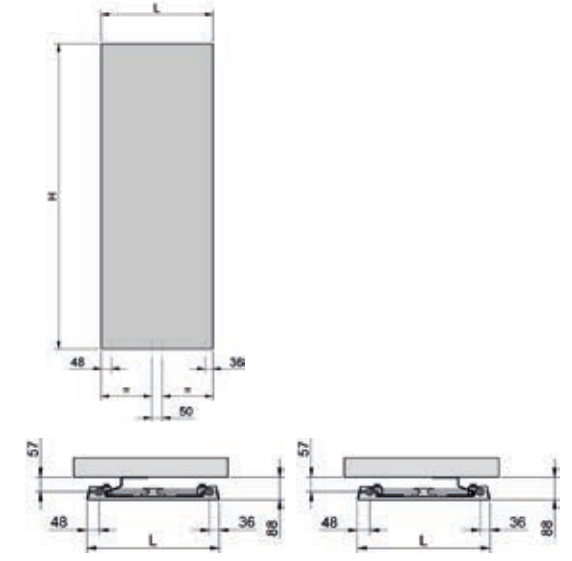
FIXATIONS

Montage sur système par charnières, réversible droite ou gauche avec système anti-soulèvement (l'angle d'ouverture varie selon le sens de montage).

MODÈLE VXTX



MODÈLE VXT



OUVERTURE À DROITE OU À GAUCHE



SY-084-050C 7246 = SY-084-050C-7246
La référence du radiateur Mettre un tiret Les 4 chiffres de la couleur

CHAUFFAGE CENTRAL

Prix Publics Conseillés €/HT.

	DIMENSIONS (en mm)		PUISSANCE (en W)		POIDS (en kg)	TEINTE DE BASE : BLANC		COULEURS	
	L	H	55/45 ΔT 30K	75/65 ΔT 50K		RÉF.	PPC €/HT	RÉF.	PPC €/HT
VXT (Raccordement fixe)	517	1411	355	658	29,3	VXT-141-052	897,93	VXT-141-052C	997,93
	517	1707	418	778	35,7	VXT-171-052	992,46	VXT-171-052C	1092,46
	617	1855	533	988	44,4	VXT-186-062	1110,61	VXT-186-062C	1210,61
	717	2003	632	1172	53,4	VXT-200-072	1228,77	VXT-200-072C	1328,77
VXTX (Avec flexibles)	517	1411	355	659	29,3	VXTX-141-052	897,93	VXTX-141-052C	997,93
	517	1707	423	787	35,7	VXTX-171-052	992,46	VXTX-171-052C	1092,46
	617	1855	528	982	44,4	VXTX-186-062	1110,61	VXTX-186-062C	1210,61
	717	2003	593	1122	53,4	VXTX-200-072	1228,77	VXTX-200-072C	1328,77