

COLLECTION **DESIGN PLAT**

KARENA SPA

Un design épuré et soigné avec sa forme plane ajourée et ses bords biseautés

PRATICITÉ

- Un très large choix de dimensions et de formats pour s'adapter à tous les espaces.
- Astuce aménagement : existe en modèle 40 cm de large et en format horizontal.

CONFORT

- Chaleur homogène pour chauffer la salle de bains et les serviettes.

DURABILITÉ

- Acier de haute qualité protégé par un traitement anticorrosion pour une plus grande résistance dans le temps.
- Peinture longue durée, homogène sur toute la surface du radiateur.



FABRIQUÉ EN UNION
EUROPÉENNE

CHAUFFAGE CENTRAL / MIXTE

- Robinetterie design couleur incluse.

CHAUFFAGE ÉLECTRIQUE

- Télécommande simple et ergonomique pour les fonctions principales.
- Fonctions avancées et programmation via l'application gratuite Acova Connect (Bluetooth®).
- Gestion programmée ou à la demande pour un confort au quotidien et des économies d'énergie.
- Fluide caloporteur haute performance.



FINITIONS



Cuivre
martelé



Argent
martelé

FICHE TECHNIQUE

DESRIPTIF

- ✦ Radiateur sèche-serviettes en acier.
- ✦ Collecteurs latéraux en forme biseautée.
- ✦ Traitement de surface double protection, anticorrosion, par bains de cataphorèse haute résistance et finition par revêtement en poudre époxy/ polyester.
- ✦ Teinte de base : blanc Traffic White RAL 9016.

CHAUFFAGE CENTRAL

- 🔥 Pression de service 4 bars (400 kPa).
- 🔥 Température de service maximale 110°C.
- 🔥 Raccordements centrés en bas, entraxe 50 mm, compatibles monotube/bitube.
- 🔥 **Livré avec robinet couleur en H équerre et tête manuelle à droite** (non montés, Kit P 991599).

CHAUFFAGE ÉLECTRIQUE

- ⚡ Fluide caloporteur haute performance.
- ⚡ Résistance électrique thermoplongeante à coupe-circuit automatique.

MIXTE

- Utilisation en hiver en chauffage central.
- Utilisation en été ou intersaison en électrique grâce à sa résistance thermoplongeante.
- **Livré avec robinet couleur en H équerre et tête manuelle à droite** (non montés, Kit P 991599).
- Pression de service 4 bars (400 kPa).



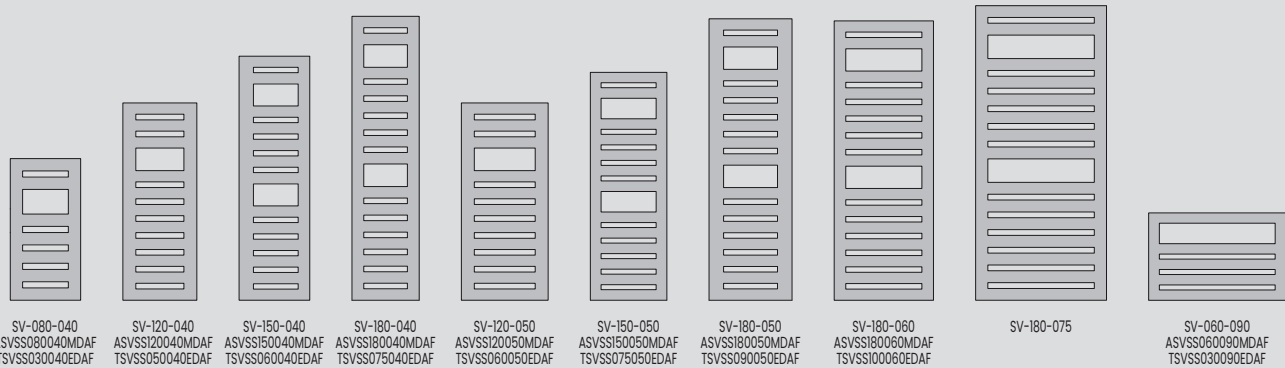
INCLUS ROBINET
EN H ÉQUERRE ET
TÊTE MANUELLE
DANS LA COULEUR
DU RADIATEUR



SV

LA GAMME KARENA SPA

SV 🔥 TSVSS ⚡, ASVSS 🔥⚡



FIXATIONS

4 consoles murales réglables en profondeur (**fournies**), peintes dans la couleur de l'appareil.

EN PIÈCES DÉTACHÉES (SAV)

POUR CHAUFFAGE CENTRAL ET MIXTE

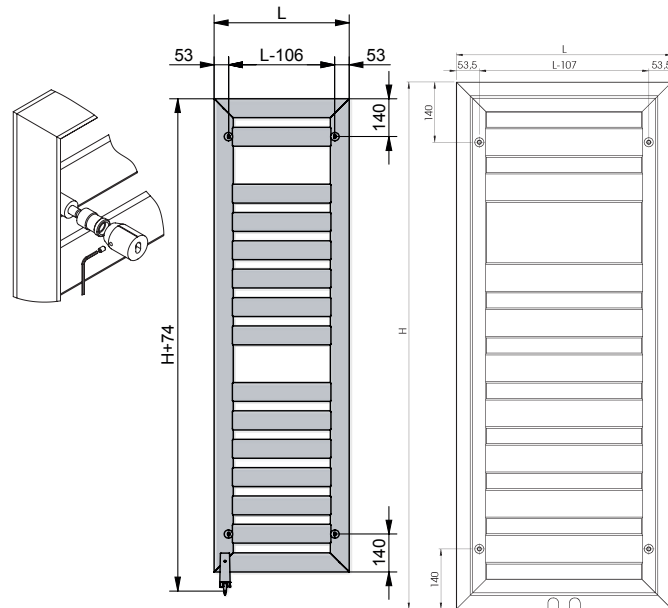
Boîte de consoles :

- Blanches, réf. 962111 Prix = 30,00 €/HT
- Couleur, réf. 962119 (teinte à préciser) Prix = 40,00 €/HT

POUR CHAUFFAGE ÉLECTRIQUE

Boîte de consoles :

- Blanches, réf. 962121 Prix = 30,00 €/HT
- Couleur, réf. 962129 (teinte à préciser) Prix = 40,00 €/HT



OPTIONS

	46 couleurs	Finitions spéciales	Sans pack robinetterie	Autres options de raccords
	Pages de couverture	Cuivre martelé - 0421 Argent martelé - 0422 - P. 11	Code N	P. 192
Chauffage central	✓	✓	✓	✓
Chauffage mixte	✓	✓	✓	
Chauffage électrique	✓	✓		
PPC C/HT par appareil	100 €	200 €	Moins-value : - 95,90 €	p. 192

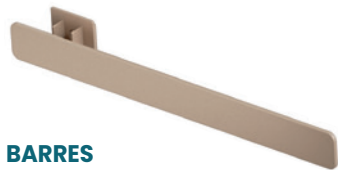
ACCESSOIRES

	Pack robinetterie	Connectable Heatzy Elec'Pro	Patères et porte-serviettes
	P. 464 à 468	P. 203	Voir ci-dessous
Chauffage central	Livré de base : Kit P 991599 dans la teinte du radiateur		✓
Chauffage mixte		✓	✓
Chauffage électrique		✓	✓



PAIRE DE PATÈRES
CROCHET CHROMÉES

Réf. 480438
Prix = 75,42 €/HT



BARRES
PORTE-SERVIETTES PEINTES

Pour radiateur de :

Largeur 40 cm, réf. 468039 Prix = 93,94 €/HT
Largeur 50 cm, réf. 469049 Prix = 99,69 €/HT

Largeur 60 cm, réf. 468059 Prix = 104,01 €/HT
Largeur 90 cm, réf. 468079 Prix = 114,02 €/HT



BARRES PORTE-SERVIETTES CHROMÉES

Pour radiateur de :

Largeur 40 cm, réf. 468038 Prix = 93,94 €/HT
Largeur 50 cm, réf. 468048 Prix = 99,69 €/HT
Largeur 60 cm, réf. 468058 Prix = 104,01 €/HT

Largeur 75 cm, réf. 468068 Prix = 109,24 €/HT
Largeur 90 cm, réf. 468078 Prix = 114,02 €/HT



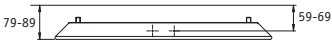
SY-084-050C **7246** = SY-084-050C-7246
La référence du radiateur Mettre un tiret Les 4 chiffres de la couleur

CHAUFFAGE CENTRAL



KARENA SPA / SV

Saillie au mur



Raccordements

- Fig. S034
- Alimentation : 2 orifices 1/2".
- Purgeur d'air 1/2" chromé.
- Raccordements centrés, entraxe 50 mm, Aller/Retour réversible gauche/droite.
- **Robinet couleur en H équerre et tête manuelle à droite** livrés dans l'emballage (non montés) avec raccords, compatible bitube/monotube par bypass (sans joints toriques).
- Axe manchon de raccordement au mur : 59 à 69 mm.

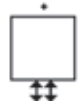


FIG. S034*

Normes

EN 442 -

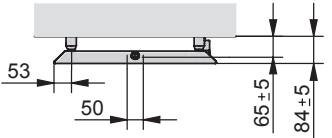
* Avec la robinetterie fournie, aller à droite uniquement.

CHAUFFAGE MIXTE



KARENA SPA / ASVSS

Saillie au mur



CÂBLE : SORTIE À DROITE (LONGUEUR UTILE : 1200 MM)

Raccordements

- Alimentation : 2 orifices 1/2".
- Purgeur d'air 1/2" chromé.
- Raccordements centrés, entraxe 50 mm, Aller/Retour réversible gauche/droite.
- **Robinet couleur en H équerre et tête manuelle à droite** livrés dans l'emballage (non montés) avec raccords, compatible bitube/monotube par bypass (sans joints toriques).
- Axe manchon de raccordement au mur : 59 à 69 mm.

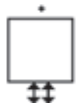


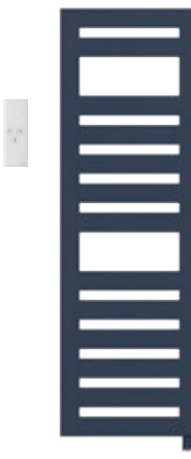
FIG. S034*

Normes

Classe II - IP54 - IK07 - EN 442 -

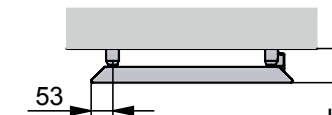
* Avec la robinetterie fournie, aller à droite uniquement.

CHAUFFAGE ÉLECTRIQUE



KARENA SPA / TSVSS

Saillie au mur



CÂBLE : SORTIE À DROITE (LONGUEUR UTILE : 1200 MM)

Normes

Classe II - IP54 - IK07 -

Prix Publics Conseillés €/HT.

	DIMENSIONS (en mm)		PUISSANCE (en W)		PENTE	POIDS (en kg)	TEINTE DE BASE : BLANC		COULEURS	
	L	H	55/45 ΔT 30K	75/65 ΔT 50K			RÉF.	PPC €/HT	RÉF.	PPC €/HT
SV	900	595	237	447	1,244	9,7	SV-060-090	547,95	SV-060-090C	647,95
	400	805	173	327	1,255	6,5	SV-080-040	533,27	SV-080-040C	633,27
	400	1225	249	474	1,256	9,8	SV-120-040	661,55	SV-120-040C	761,55
	500	1225	295	561	1,262	11,7	SV-120-050	697,72	SV-120-050C	797,72
	400	1540	306	582	1,259	11,5	SV-150-040	762,65	SV-150-040C	862,65
	500	1540	361	690	1,268	13,5	SV-150-050	811,91	SV-150-050C	911,91
	400	1750	345	654	1,255	13,7	SV-180-040	823,82	SV-180-040C	923,82
	500	1750	407	775	1,260	16,3	SV-180-050	872,05	SV-180-050C	972,05
	600	1750	465	889	1,266	19,0	SV-180-060	920,26	SV-180-060C	1020,26
	750	1750	551	1054	1,275	23,4	SV-180-075	968,22	SV-180-075C	1068,22

Robinetterie incluse (non montée) : Kit P 991599
Option sans fourniture de la robinetterie = Code N (- 95,90 €/HT)

Prix Publics Conseillés €/HT.

	RÉGULATION	DIMENSIONS (en mm)		PUISSANCE (en W)		PENTE	PUISSANCE ÉLECTRIQUE (en W)	POIDS (en kg)	TEINTE DE BASE : BLANC		COULEURS	
		L	H	55/45 ΔT 30K	75/65 ΔT 50K				RÉF.	PPC €/HT	RÉF.	PPC €/HT
ASVSS	 Commande IHD incluse voir p. 18	900	669	237	447	1,24	300	13,9	ASVSS060090MDAF	910,00	ASVSS060090MDAFC	1 010,00
		400	879	173	327	1,25	300	10,0	ASVSS080040MDAF	890,00	ASVSS080040MDAFC	990,00
		400	1299	249	474	1,26	500	14,9	ASVSS1200040MDAF	1 070,00	ASVSS1200040MDAFC	1 170,00
		500	1299	295	561	1,26	600	17,4	ASVSS120050MDAF	1 070,00	ASVSS120050MDAFC	1 170,00
		400	1614	306	582	1,26	600	18,0	ASVSS150040MDAF	1 190,00	ASVSS150040MDAFC	1 290,00
		500	1614	361	690	1,27	750	20,9	ASVSS150050MDAF	1 230,00	ASVSS150050MDAFC	1 330,00
		400	1824	345	654	1,25	750	20,5	ASVSS180040MDAF	1 270,00	ASVSS180040MDAFC	1 370,00
		500	1824	407	775	1,26	900	23,8	ASVSS180050MDAF	1 370,00	ASVSS180050MDAFC	1 470,00
		600	1824	465	889	1,27	1000	27,1	ASVSS180060MDAF	1 410,00	ASVSS180060MDAFC	1 510,00

Robinetterie incluse (non montée) : Kit P 991599
Option sans fourniture de la robinetterie = Code N (- 95,90 €/HT)
Disponibilité : septembre 2025. Les versions précédentes (GF) restent disponibles jusqu'à épuisement des stocks.

Prix Publics Conseillés €/HT.

	RÉGULATION	DIMENSIONS (en mm)		PUISSANCE (en W)	POIDS (en kg)	TEINTE DE BASE : BLANC		COULEURS	
		L	H			RÉF.	PPC €/HT	RÉF.	PPC €/HT
TSVSS	 Commande IHD incluse voir p. 18	900	669	300	13,9	TSVSS030090EDAF	850,00	TSVSS030090EDAFC	950,00
		400	879	300	10,0	TSVSS030040EDAF	830,00	TSVSS030040EDAFC	930,00
		400	1299	500	14,9	TSVSS050040EDAF	990,00	TSVSS050040EDAFC	1 090,00
		500	1299	600	17,4	TSVSS060050EDAF	990,00	TSVSS060050EDAFC	1 090,00
		400	1614	600	18,0	TSVSS060040EDAF	1 090,00	TSVSS060040EDAFC	1 190,00
		500	1614	750	20,9	TSVSS075050EDAF	1 130,00	TSVSS075050EDAFC	1 230,00
		400	1824	750	20,5	TSVSS075040EDAF	1 150,00	TSVSS075040EDAFC	1 250,00
		500	1824	900	23,8	TSVSS090050EDAF	1 250,00	TSVSS090050EDAFC	1 350,00
		600	1824	1000	27,1	TSVSS100060EDAF	1 290,00	TSVSS100060EDAFC	1 390,00

Disponibilité : septembre 2025. Les versions précédentes (GF) restent disponibles jusqu'à épuisement des stocks.