

COLLECTION DESIGN ROND

KÉVA SPA

Un design cintré élégant
et une finition parfaite

PRATICITÉ

- Pose des serviettes facilitée grâce au cintrage des tubes.
- Astuce aménagement : existe en version horizontale et en option claustra.

CONFORT

- Chaleur homogène pour chauffer la salle de bains et les serviettes.

DURABILITÉ

- Acier de haute qualité protégé par un traitement anticorrosion pour une plus grande résistance dans le temps.
- Peinture longue durée, homogène sur toute la surface du radiateur.



FABRIQUÉ EN UNION
EUROPÉENNE

CHAUFFAGE CENTRAL / MIXTE

- Adaptable en mixte pour un fonctionnement lorsque la chaudière est arrêtée.

CHAUFFAGE ÉLECTRIQUE

- Télécommande simple et ergonomique pour les fonctions principales.
- Fonctions avancées et programmation via l'application gratuite Acova Connect (Bluetooth®).
- Gestion programmée ou à la demande pour un confort au quotidien et des économies d'énergie.
- Fluide caloporteur haute performance.



TCKSS

CK

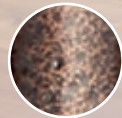
TCKCS
(FINITION CHROMÉE)



FINITIONS



Chromée



Cuivre
martelé



Argent
martelé

FICHE TECHNIQUE

DESCRIPTIF

- ✦ Radiateur sèche-serviettes en acier.
- ✦ Éléments ronds Ø 20 mm horizontaux cintrés (sauf modèle horizontal non cintré – SK, ASKSS et TSKSS).
- ✦ Collecteurs ronds Ø 38 mm verticaux.
- ✦ Consoles de fixation soudées à l'arrière des collecteurs pour une totale discrétion et une capacité d'étendage accrue.
- ✦ Traitement de surface double protection, anticorrosion, par bains de cataphorèse haute résistance et finition par revêtement en poudre époxy/polyester.
- ✦ Teinte de base : blanc Traffic White RAL 9016, finition chromée sur Kéva Spa chromé (voir p. 9).

CHAUFFAGE CENTRAL

- ▲ Pression de service 10 bars (1000 kPa).
- ▲ Température de service maximale 120°C.

CHAUFFAGE ÉLECTRIQUE

- ⚡ Fluide caloporteur haute performance.
- ⚡ Résistance électrique thermoplongeante à coupe-circuit automatique (idem en mixte).

MIXTE

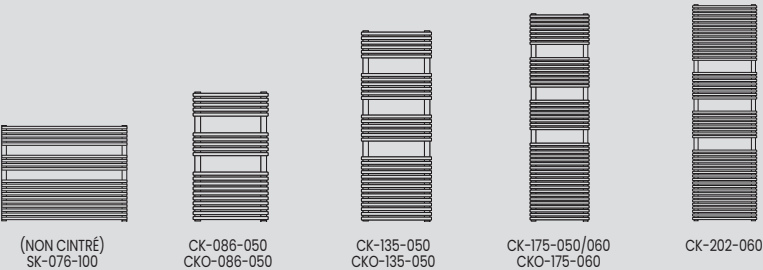
- En hiver, utilisation en chauffage central.
- En été, utilisation en électrique grâce à sa résistance thermoplongeante et sa régulation programmable.
- Pression de service 4 bars (400 kPa).



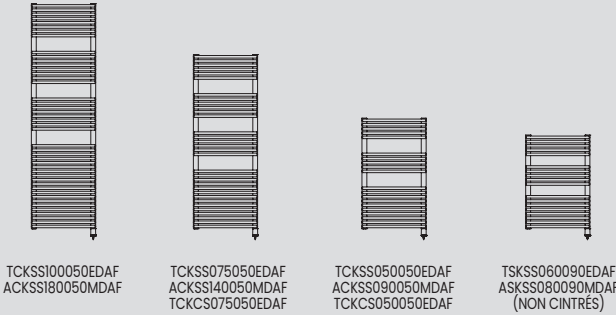
TCKSS

LA GAMME KÉVA SPA

CK, SK, CKO



TCKSS, TCKCS, ACKSS



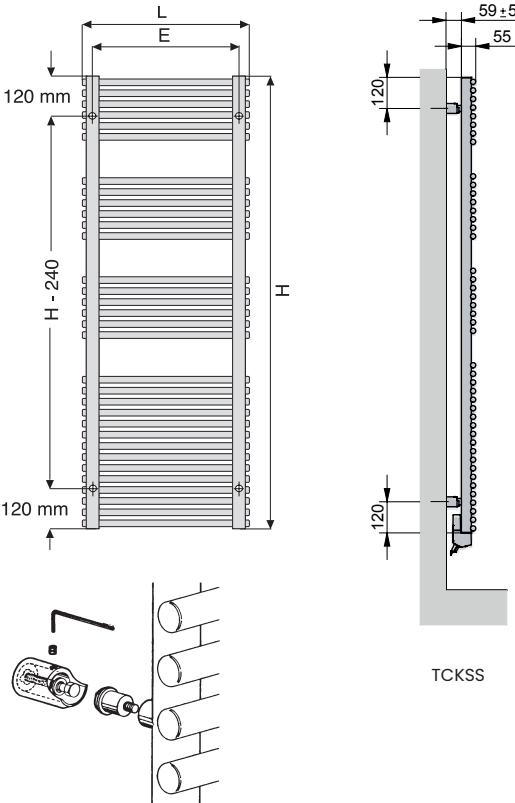
FIXATIONS

4 consoles murales réglables en profondeur (**fournies**), peintes dans la couleur de l'appareil.

EN PIÈCES DÉTACHÉES (SAV)

- Boîte de consoles :
- Blanches, réf. 962671 **Prix = 60,00 €/HT**
 - Couleur, réf. 962679 (teinte à préciser) **Prix = 70,00 €/HT**
 - Chromées, réf. 962678 **Prix = 80,00 €/HT**
- Axe manchon de raccordement au mur = 70 à 85 mm.

Largeur appareil	500 mm	600 mm	1000 mm
Entraxe E	447	541	962



OPTIONS	46 couleurs	Finitions spéciales	Claustra	Autres options de raccords	Haute pression
	Pages de couverture	Cuivre martelé - 0421 Argent martelé - 0422 - P. 11	P. 193	P. 192	
Chauffage central	✓	✓	✓	✓	18 bars
Chauffage mixte	✓	✓		✓	
Chauffage électrique	✓	✓			
PPC €/HT par appareil	100 €	200 €	Voir p. 193	Voir p. 192	Plus-value : + 10 %

ACCESSOIRES	Pack robinetterie	Kit résistance (adaptation en mixte)	Connectable Heatzy Elec Pro
	P. 464 à 468	P. 194	P. 203
Chauffage central	Pack conseillé voir P. 147	✓	
Chauffage mixte			✓
Chauffage électrique			✓



SY-084-050C - 7246 = SY-084-050C-7246
La référence du radiateur Mettre un tiret Les 4 chiffres de la couleur

CHAUFFAGE CENTRAL

Prix Publics Conseillés €/HT.

COLLECTION
DESIGN ROND



CK

KÉVA SPA / CK / SK / CKO

Saillie au mur



Largeur appareil	500 mm	590 mm	1000 mm
S mini	138	153	106
S maxi	153	168	121

SAUF SK : SAILLIE AU MUR DE 111 À 125 MM

Normes

EN 442 -

Raccordements

- Fig. 3510
- Alimentation : 2 orifices 1/2".
- Purgeur d'air chromé 1/8" à jet orientable fourni.

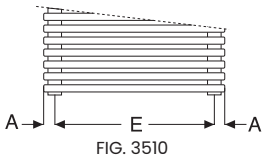
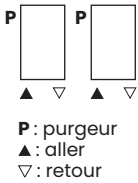


FIG. 3510

Largeur appareil	500 mm	590 mm	1000 mm
A	25,5	26	19
E	447	541	962



P : purgeur
▲ : aller
▼ : retour



CK / SK

	DIMENSIONS (en mm)		PUISSANCE (en W)		PENTE	POIDS (en kg)	TEINTE DE BASE : BLANC		COULEURS	
	L	H	55/45 ΔT 30K	75/65 ΔT 50K			RÉF.	PPC €/HT	RÉF.	PPC €/HT
CK / SK	500	860	242	462	1,225	8,6	CK-086-050	356,72	CK-086-050C	456,72
	500	1355	378	708	1,227	13,5	CK-135-050	424,21	CK-135-050C	524,21
	500	1751	506	950	1,230	18,2	CK-175-050	482,04	CK-175-050C	582,04
	600	1751	604	1133	1,230	20,9	CK-175-060	549,54	CK-175-060C	649,54
	600	2015	702	1315	1,232	24,5	CK-202-060	723,08	CK-202-060C	823,08
	1000	761	428	778	1,223	13,9	SK-076-100 non cintré	482,04	SK-076-100C non cintré	582,04



CKO (Chromé)

	DIMENSIONS (en mm)		PUISSANCE (en W)		PENTE	POIDS (en kg)	FINITION : CHROMÉE	
	L	H	55/45 ΔT 30K	75/65 ΔT 50K			RÉF.	PPC €/HT
CKO (Chromé)	500	860	168	316	1,234	8,6	CKO-086-050	915,90
	500	1355	269	532	1,332	13,5	CKO-135-050	1253,33
	600	1751	404	775	1,277	20,9	CKO-175-060	1542,56

Robinetterie conseillée pour tuyauterie :
- sortant du mur : Type coudé, kit B - Réf. Blanc 991361, Réf. Chromé 991368, Réf. Couleur 991369
- sortant du sol : Type droit, kit C - Réf. Blanc 991371, Réf. Chromé 991378, Réf. Couleur 991379
Autres finitions : p. 464
Prix Publics Conseillés €/HT.

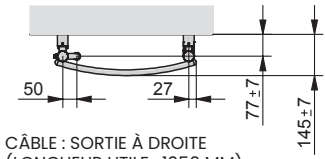
CHAUFFAGE MIXTE



ACKSS

KÉVA SPA / ACKSS / ASKSS

Saillie au mur



CÂBLE : SORTIE À DROITE (LONGUEUR UTILE : 1050 MM)

Largeur appareil	500 mm	600 mm	1000 mm
S mini	138	153	106
S maxi	153	168	121

SAUF ASKSS : SAILLIE AU MUR DE 111 À 125 MM

Normes

Classe II - IP54 - IK07 - - EN 442 -

Raccordements

- Fig. 3375
- Alimentation : 2 orifices 1/2".
- Purgeur d'air chromé 1/8" à jet orientable fourni.
- Axe manchon de raccordement au mur = 50 à 75 mm.

Largeur appareil	500 mm	600 mm	1000 mm
A	25,5	26	19

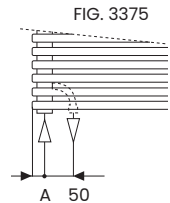


FIG. 3375



ACKSS
ASKSS

RÉGULATION	DIMENSIONS (en mm)		PUISSANCE (en W)		PENTE	PUISSANCE ÉLECTRIQUE (en W)	POIDS (en kg)	TEINTE DE BASE : BLANC		COULEURS	
	L	H	55/45 ΔT 30K	75/65 ΔT 50K				RÉF.	PPC €/HT	RÉF.	PPC €/HT
ACKSS ASKSS	500	934	246	462	1,23	500	14,4	ACKSS090050MDAF	610,00	ACKSS090050MDAFC	710,00
	500	1429	359	708	1,33	750	19,9	ACKSS140050MDAF	700,00	ACKSS140050MDAFC	800,00
	500	1825	494	950	1,28	1000	26,7	ACKSS180050MDAF	800,00	ACKSS180050MDAFC	900,00
	900	834	405	778	1,28	600	18,0	ASKSS080090MDAF non cintré	790,00	ASKSS080090MDAFC non cintré	890,00

Robinetterie conseillée pour tuyauterie :
- sortant du mur : Type H coudé, kit Q tête à gauche - Réf. Blanc 991601, Réf. Couleur 991609
- sortant du sol : Type H droit, kit O - Réf. Blanc 991581, Réf. Couleur 991589
Autres finitions : p. 465

CHAUFFAGE ÉLECTRIQUE

Prix Publics Conseillés €/HT.

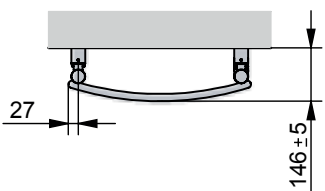


TCKSS

TCKCS

KÉVA SPA / TCKSS / TSKSS / TCKCS

Saillie au mur



CÂBLE : SORTIE À DROITE (LONGUEUR UTILE : 1050 MM)

Largeur appareil	500 mm	600 mm	1000 mm
S mini	138	153	106
S maxi	153	168	121

SAUF TSKSS : SAILLIE AU MUR DE 111 À 125 MM

Normes TCKSS/TSKSS

Classe II - IP 54 - IK07 -

Normes TCKCS

Classe II - IP 54 - IK07

Disponibilité : septembre 2025. Les versions précédentes (GF) restent disponibles jusqu'à épuisement des stocks.



TCKSS
TSKSS

RÉGULATION	DIMENSIONS (en mm)		PUISSANCE (en W)	POIDS (en kg)	TEINTE DE BASE : BLANC		COULEURS	
	L	H			RÉF.	PPC €/HT	RÉF.	PPC €/HT
TCKSS TSKSS	500	934	500	14,4	TCKSS050050EDAF	530,00	TCKSS050050EDAFC	630,00
	500	1429	750	19,9	TCKSS075050EDAF	600,00	TCKSS075050EDAFC	700,00
	500	1825	1000	26,7	TCKSS100050EDAF	680,00	TCKSS100050EDAFC	780,00
	900	834	600	18	TSKSS060090EDAF non cintré	740,00	TSKSS060090EDAFC non cintré	840,00



TCKCS (Chromé)

RÉGULATION	DIMENSIONS (en mm)		PUISSANCE (en W)	POIDS (en kg)	FINITION : CHROMÉE	
	L	H			RÉF.	PPC €/HT
TCKCS (Chromé)	500	934	500	14,4	TCKCS050050EDAF	1200,00
	500	1429	750	19,9	TCKCS075050EDAF	1600,00

Tous nos produits peuvent être assujettis à une éco-contribution qui s'ajoute au PPC €/HT.